

ATHENA 6

O Catálogo é algo genérico que inclui vários acessórios opcionais do equipamento em questão.

O equipamento modelo ATHENA 6, é um equipamento de envase de cápsulas compatíveis Nespresso, que só tem a função de envasar e selar as cápsulas de café moído.

Segue tradução do catálogo

Equipamento Linear para cápsulas com configurações padrão (aplicação de papel filtro, filme microperforado, filme aluminizado, tampa em plástico de encaixe ou soldado através de ultrassom) e para cápsulas com configurações especiais personalizadas. Alimentação com orientador centrífuga, com dispositivo de retirada ou modulo Pick & place em função ao tipo de cápsula.

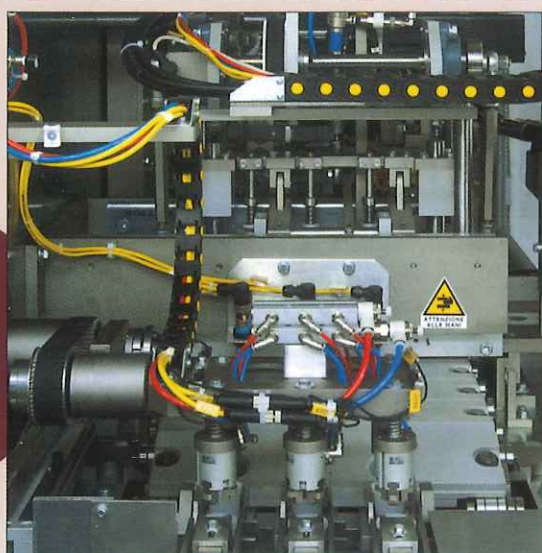
Funcionamento mecânico com árvore de cames. Grupo de trabalho facilmente acessível para manutenções e limpeza. Uma corrente especial inextensível produzida internamente garante precisão no posicionamento dos formatos e permite a prevenção de operações complicadas nas manutenções e para alinhamento dos grupos de trabalho.

Enchimento das cápsulas através de dosadores de rosca. Possibilidade de encher as cápsulas com café, chá, infusos e produtos solúveis. Cuidado e constância no peso de cada cápsula em atmosfera modificada: resíduo de oxigênio inferior a 1%. Descarte das cápsulas fora do padrão de peso. Cabine hermética para envase das cápsulas em atmosfera modificada: resíduo de oxigênio inferior a 1%. Embaladora integrada opcional para saquinhos com uma ou duas cápsulas. Equipamento linear de 6 pistas. Sem moinho e sem alimentador de cápsulas. Pick & place para inserimento das cápsulas nos formatos. Grupo de rebobinamento de papel filme, corte do disco e posicionamento no fundo da cápsula. O grupo é realizado sobre esteira retrátil para facilitar as operações de manutenção. Três dosadores de rosca independentes, o grupo é realizado sobre esteira retrátil para facilitar as operações de manutenção. Embaladora integrada com dois tubos formadores.



OPEM

ATHENA



IMPIANTI DI RIEMPIMENTO E CONFEZIONAMENTO PER CAPSULE

CAPSULE FILLING AND PACKAGING MACHINES • MACHINES POUR REMPLIR ET ENSACHER LES CAPSULES

- ✓ Impianti lineari per capsule con configurazioni standard (applicazione carta filtro, film microforato, dischetto in alluminio, coperchio in plastica ad incastro o saldato ad ultrasuoni) e per capsule con configurazioni speciali personalizzate.
- ✓ Alimentazione con orientatori centrifughi, con dispositivi di prelievo oppure con moduli pick & place in funzione del tipo di capsula.
- ✓ Funzionamento meccanico con albero a camme.
- ✓ Gruppi di lavoro facilmente accessibili per manutenzione e pulizia.
- ✓ La speciale catena inestensibile prodotta internamente garantisce un preciso posizionamento dei formati e permette di prevenire le complicate operazioni di manutenzione per l'allineamento dei gruppi di lavoro.
- ✓ Riempimento delle capsule tramite dosatori a coclea.
- ✓ Possibilità di riempire le capsule con caffè, tè, infusi e prodotti solubili.
- ✓ Accuratezza e costanza del peso di ogni singola capsula grazie ai controlli peso integrati con feedback indipendente ai dosatori.
- ✓ Scarto delle capsule con peso fuori tolleranza.
- ✓ Cabina ermetica per la lavorazione delle capsule in atmosfera modificata: residuo di ossigeno inferiore a 1%.
- ✓ Confezionatrice integrata opzionale per sacchetti con una o due capsule.

- ✓ *Linear machines for capsules with standard configuration (top layer in filter paper, perforated transparent film, aluminium lid, plastic lid with snap closure or ultrasonic seal) or for custom capsules with special configurations.*
- ✓ *Feeding system by centrifugal sorters, denesting devices from stacks or pick & place systems, depending on the capsule.*
- ✓ *Mechanical operation driven by camshaft.*
- ✓ *Easy access to the workstations for cleaning operations and maintenance.*
- ✓ *In-house made special unstretchable chain to move the carriers under the workstations, to ensure perfect position and to prevent undesired misalignments with need of labour intensive maintenance.*
- ✓ *Servo driven auger fillers.*
- ✓ *Capability of filling capsules with coffee, teas, herbal teas and soluble products.*
- ✓ *Accurate and consistent weights for all the capsules thanks to the integrated checkweighers with independent feedback to the auger fillers.*
- ✓ *Reject of the capsules with incorrect weight.*
- ✓ *Gas flush enclosure to fill the capsules in modified atmosphere to ensure residual oxygen level less than 1%.*
- ✓ *Optional integrated vertical machine to make bags with one or two capsules.*

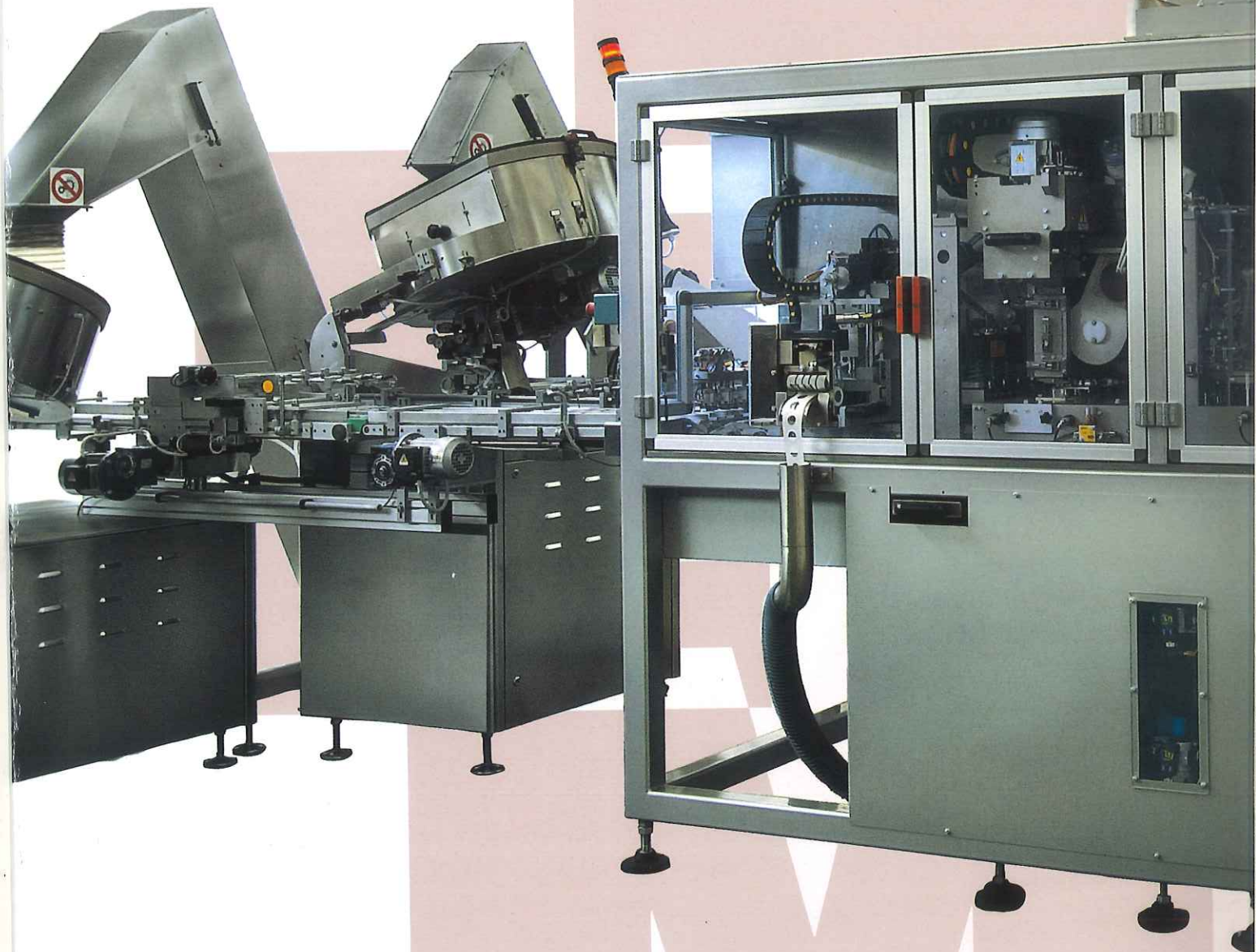
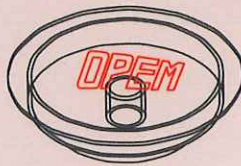
- ✓ Machines linéaires pour capsules à la configuration standard (sur la couche haute, placement de: papier filtre, matériel micro foré, disque en aluminium, couvercle en plastique encastré ou bien soudé à ultrason) et pour capsules à la configuration spéciale.
- ✓ Alimentation des capsules par trieuse centrifuge, système de empilage ou bien « pick and place » selon la configuration de la capsule.
- ✓ Mouvement mécanique actionné par arbres à cames.
- ✓ Stations de travail aisément accessibles pour l'entretien et la manutention.
- ✓ La chaîne spéciale, de notre fabrication, assure le placement correct des plats et évite le compliqué travail de mise en ligne.
- ✓ Doseurs à vis avec servomoteur pour remplir les capsules.
- ✓ Technologie pour le remplissage des capsules avec café, thé et produits solubles.
- ✓ Précision et constance du poids nominal sur chaque capsule grâce aux trieuses pondérales avec réglage indépendant à feedback aux doseurs.
- ✓ Dispositif de rejet pour les capsules au poids mal calibré.
- ✓ Cabine pour le remplissage des capsules en atmosphère modifiée afin d'assurer un niveau d'oxygène résiduel < 1%.
- ✓ En option ensacheuse verticale intégrée pour sachets d'une ou deux capsules.



ATHENA 3

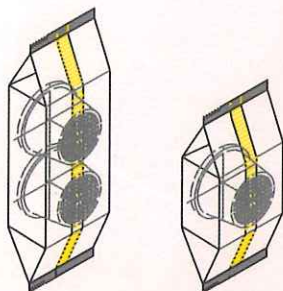
OPEM

IMPIANTO LINEARE A TRE PISTE.
LINEAR MACHINE WITH THREE LANES.
MACHINE LINEAIRE A TROIS PISTES.



ATHENA 6

IMPIANTO LINEARE A SEI PISTE.
LINEAR MACHINE WITH SIX LANES.
MACHINE LINEAIRE A SIX PISTES.



Dati tecnici

Technical data - Données techniques

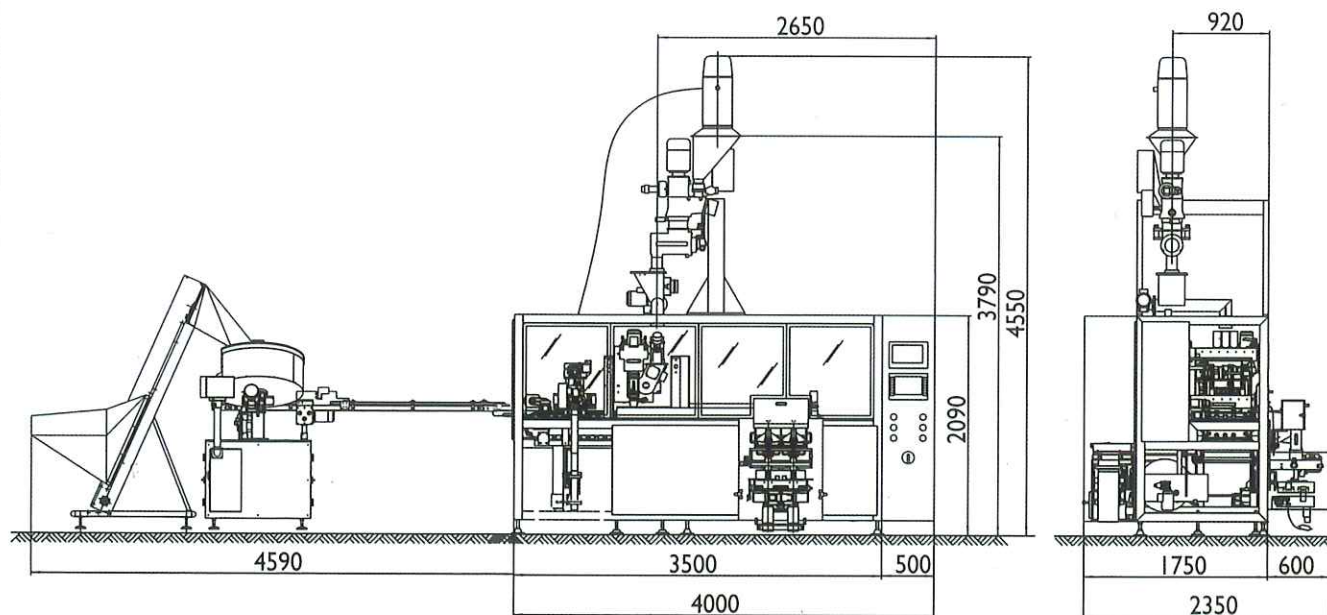
Modello - Type - Model	ATHENA 3	ATHENA 6
Produzione fino a: Output capacity up to: Cadence jusqu'à:	200 capsules / min.	400 capsules / minute
Precisione del peso: Weight accuracy: Tolerance du poids:	± 0.2 g	± 0.2 g
Potenza installata indicativa (*): Approx. installed power (*): Puissance installée approchée (*):	25 kW	38 kW
Consumo indicativo aria compressa 6 bar (*): Approx. compressed air consumption 6 bar (*): Consommation approchée d'air comprimé 6 bar (*):	370 NI / minute	420 NI / minute
Diametro esterno max. bobine: Rolls max. outer diameter: Diamètre ext. max. bobines:	Ø 500 mm	Ø 500 mm
Massa totale approssimativa (*): Approx. mass (*): Masse approximative (*):	4700 kg	5600 kg

(*): Senza macina caffè e senza alimentatore capsule.
Without grinder and without capsule feeder.
Sans moulin et sans trieuse centrifuge.

Le caratteristiche tecniche ed i disegni non sono vincolanti e variano in funzione della configurazione prescelta. Opem si riserva il diritto di modificarli senza preavviso.

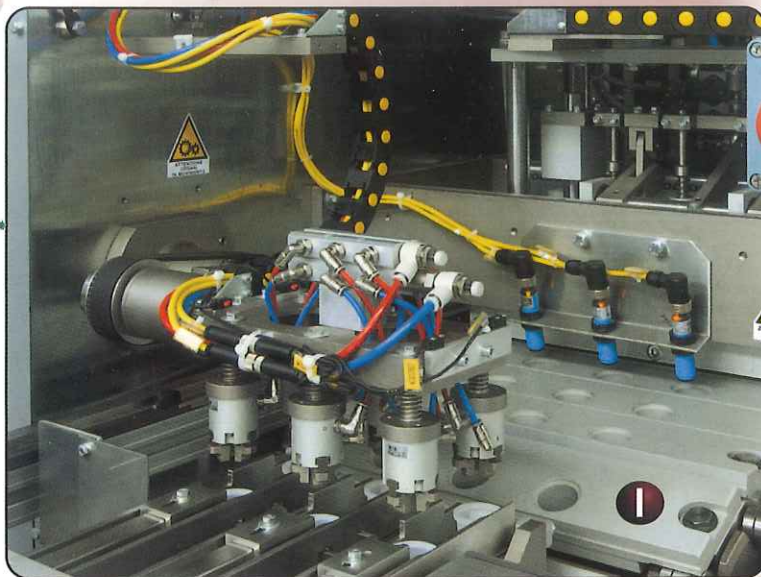
The technical data and the drawings are not binding and they may change depending on the machine configuration. Opem reserves the right to modify them at any time without prior notice.

Les caractéristiques techniques et les plans ne nous engagent pas et ils peuvent changer selon la configuration de la machine. Opem se réserve le droit de les modifier sans préavis.



EDIZIONE 10/2009 • TIP DONELLI - Tel. 0521/694215

OPEM

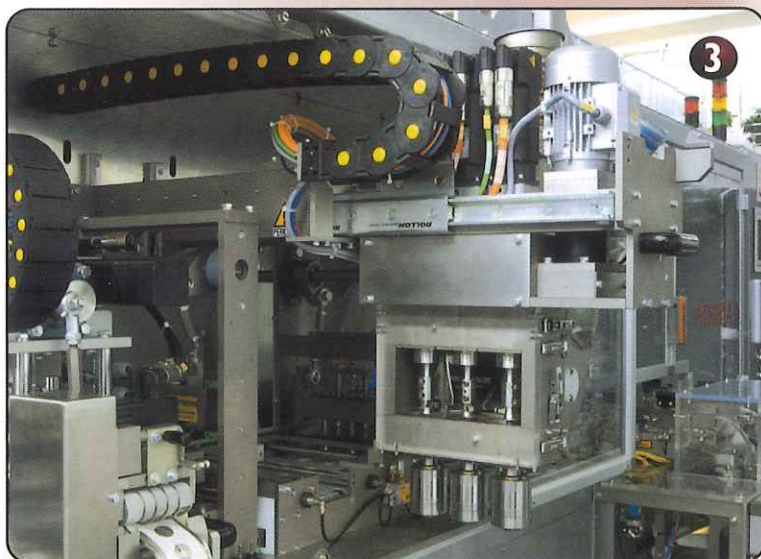
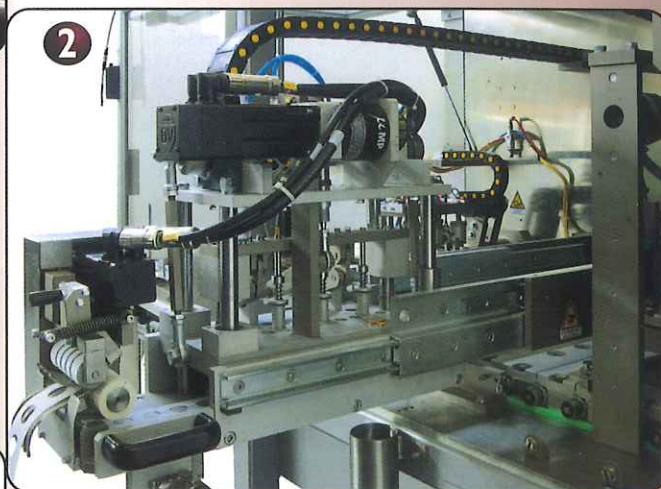


- 1** Pick & place per l'inserimento delle capsule nei formati.
Pick & place to insert the capsules in the carriers.
 Pick & place pour placer les capsules dans les logements de la chaîne.

- 2** Gruppo di svolgimento carta filtro, taglio del dischetto e posizionamento sul fondo della capsula. Il gruppo è realizzato su carrello estraibile per facilitare le operazioni di manutenzione.

Filter paper unwinder, cutting system of the paper discs and placement on the bottom of the capsules. The group can slide out on rails to ease the maintenance operations.

Déroulement du papier filtre, coupage des disques et leur placement sur la couche basse de la capsule. Extraction du group pour une manutention facile.



- 3** Tre dosatori a coclea indipendenti. Il gruppo è realizzato su carrello estraibile per facilitare le operazioni di manutenzione.
Three servo auger fillers. The group can slide out on rails to ease the maintenance operations.
 Trois doseurs à vis. Extraction du group pour une manutention facile.

- 4** Confezionatrice integrata con due tubi formatori.
Twin tube integrated vertical machine.
 Machine ensacheuse verticale intégrée avec deux tubes.

